



Modell 05 – Classici 26

---

# **CARDIGAN PROMESSA**

# CARDIGAN · PROMESSA

## Modell 05 – Classici 26



**Größe** 36/38, 40/42 und 44

Die Angaben für Größe 40/42 und 44 stehen in Klammern. Ist nur eine Angabe gemacht, gilt diese für alle Größen.

**Material:** Lana Grossa **Promessa** (70% (Bio) Baumwolle, 30% Rec. Polyamid, Lauflänge 125 m/50 g), **350 (400 – 450) g** Rosa (**Fb. 5**) und **250 (300 – 350) g** Orange (**Fb. 4**); Stricknadeln Nr. 5 und 7, 1 Rundstricknadel Nr. 5, 100 cm lang.

**Rippenmuster:** 2 M li, 2 M re im Wechsel.

**Glatt re:** Hinr re, Rückr li.

**Streifenfolge:** 10 R Rosa, \* 19 R Orange, 19 R Rosa, ab \* stets wdh.

**Knötchenrandm:** In Hin- und Rückr re str.

**Kettenrandm:** Hinr: Die 1. M re verschränkt str., die letzte M wie zum Linksstr. abh., dabei den Faden hinter der Arbeit führen. Rückr: Die 1. M li verschränkt str., die letzte M wie zum Linksstr. abh., dabei den Faden vor der Arbeit führen.

**Betonte Abnahmen:** Rechter Rand: Knötchenrandm, 2 M re, 2 M re zusstr. Linker Rand: 1 einfacher Überzug (= 1 M re abh., die folg. M re str., dann die abgeh. M überziehen), 2 M re, Knötchenrandm.

**Betonte Zunahmen:** Rechter Rand: Knötchenrandm, 2 M re, aus dem Quersfaden zur folg. M 1 M re verschränkt herausstr. Linker Rand: Aus dem Quersfaden zur folg. M 1 M re verschränkt herausstr., 2 M re, Knötchenrandm.

**Maschenprobe:** Glatt re mit Nadeln Nr. 7: 18 M und 24 R = 10 x 10 cm.

**Rückenteil:** 118 (122 – 126) M mit Nadeln Nr. 5 in Rosa anschlagen. Im Rippenmuster str., dabei in der 1. R, = Rückr, M wie folgt einteilen: Knötchenrandm, 1 M li, \* 2 M re, 2 M li, ab \* stets wdh., 2 M re, 1 M li, Knötchenrandm. In der 11. R gleichmäßig verteilt 0 (2 – 4) M gleichmäßig verteilt zun. = 118 (124 – 130) M. Mit Nadeln Nr. 7 glatt re nach Streifenfolge weiterarb. Die Streifenfolge insgesamt 3 x arb., dann in Orange das Teil beenden. In 35 cm Gesamthöhe beids. den Beginn der Armausschnitte markieren. In 24 (25 – 26) cm Armausschnitthöhe für die Schulterschräge 1 x 6 (6 – 7) M beids. abk., dann in jeder 2. R 3 x 6 M und 2 x 7 M (5 x 7 M – 3 x 7 M und 2 x 8 M) beids. abk. In 62 (63 – 64) cm Gesamthöhe für den Halsausschnitt die mittl. 24 M abk., dann in jeder 2. R 1 x 6 M und 1 x 3 M abk.

**Linkes Vorderteil:** 55 (55 – 59) M mit Nadeln Nr. 5 in Rosa anschlagen und im Rippenmuster str., dabei in der 1. R, = Rückr, M wie folgt einteilen: Knötchenrandm, 2 M li, \* 2 M re, 2 M li, ab \* stets wdh., 2 M re, 1 M li, Knötchenrandm. In der 11. R gleichmäßig verteilt 0 (3 – 2) M zun. = 55 (58 – 61) M. Mit Nadeln Nr. 7 glatt re nach Streifenfolge weiterarb. Die Streifenfolge insgesamt 3 x arb., dann in Orange das Teil beenden. In 32 (33 – 34) cm Gesamthöhe für die Ausschnittschräge am linken Rand 1 x 1 M abn., dann in jeder 4. R 12 x 1 M, dann in jeder 6. R 4 x 1 M abn., dabei betonte Abnahmen arb. In 35 cm Gesamthöhe am rechten Rand den Beginn des Armausschnittes markieren. Die Schulterschräge am rechten Rand wie beim Rückenteil beschrieben arb.

**Rechtes Vorderteil:** Wie linkes Vorderteil, jedoch gegen gleich arb.

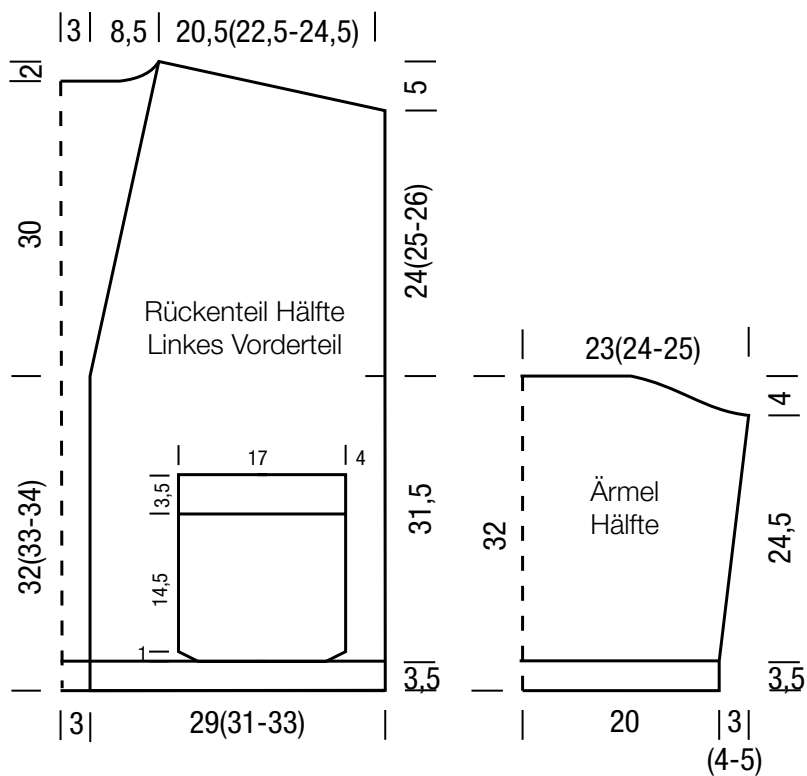
**Ärmel:** 74 M mit Nadeln Nr. 5 in Rosa anschlagen. Im Rippenmuster str., dabei in der 1. R, = Rückr, M wie beim Rückenteil einteilen. Nach 11 R, = 3,5 cm, mit Nadeln Nr. 7 glatt re nach Streifenfolge weiterarb. Die Streifenfolge 1 x arb., dann in Orange das Teil beenden. Für die Ärmelschräge in der 11. (9. – 7.) R 1 x 1 M beids. zun., dann in jeder 10. R 4 x 1 M (in jeder 8. R 5 x 1 M und in der folg. 6. R 1 x 1 M – in jeder 6. R 8 x 1 M) beids. zun. = 84 (88 – 92) M. In 28 cm Gesamthöhe für die Armkugel 1 x 6 M beids. abk., dann in jeder 2. R 1 x 5 M, 1 x 4 M und 1 x 5 M beids. abk. In 4 cm Armkugelhöhe die restl. 44 (48 – 52) M abk. 2. Ärmel ebenso arb.

**Tasche:** 30 M mit Nadeln Nr. 7 in Rosa anschlagen und glatt re arb., dabei mit 1 Rückr beginnen. Für die Rundung in der 2. R Hinr 1 x 1 M beids. zun., dabei betonte Zunahmen arb. = 32 M. Nach 9 R Rosa, 19 R Orange, dann 9 R in Rosa. Mit Nadeln Nr. 5 im Rippenmuster in Rosa weiterarb., dabei in der Hinr M wie folgt einteilen: Knötchenrandm, \* 2 M re, 2 M li, ab \* stets wdh., 2 M re, Knötchenrandm. Nach 9 R Rippenmuster M abk., wie sie erscheinen. 2. Tasche ebenso arb.

**Fertigstellen:** Teile spannen, anfeuchten und trocknen lassen. Schulternähte schließen. Aus den Verschlussrändern der Vorderteile je 67 (71 – 75) M aus den Ausschnittschrägen je 60 M und aus dem rückw. Halsausschnitt 46 M auffassen = insgesamt 300 (308 – 316) M. Mit Rundstricknadel Nr. 5 im Rippenmuster str., dabei in der 1. R, = Rückr, M wie folgt einteilen: Kettenrandm, 2 M li, \* 2 M re, 2 M li, ab \* stets wdh., Kettenrandm. Nach 6 cm M abk., wie sie erscheinen. Taschen lt. Schnittzeichnung auf die Vorderteile nähen. Ärmel beids. der Schulternaht je 24 (25 – 26) cm annähen. Seiten- und Ärmelnähte schließen.

# CARDIGAN · PROMESSA

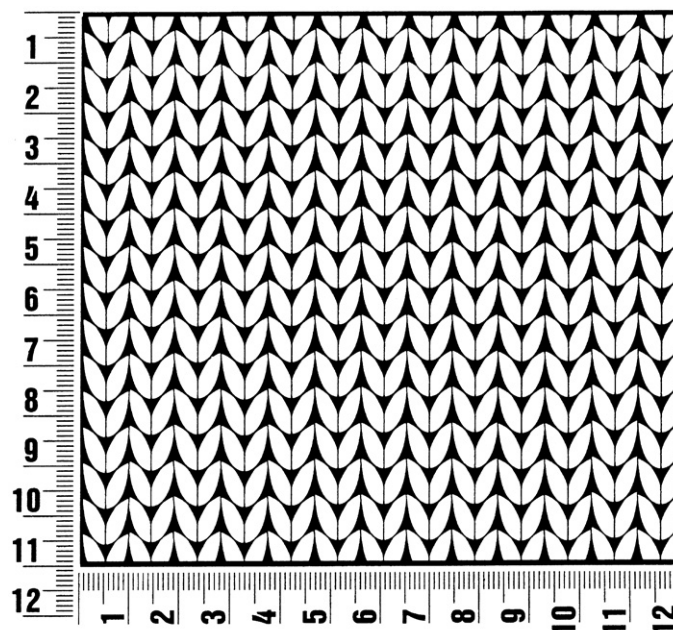
## Modell 05 – Classici 26



## Maschenprobe

Machen Sie eine unbedingt zu allererst eine Maschenprobe! Stricken Sie dafür ein ca. 12 x 12 cm großes Stück in Garn und Muster ihres ausgesuchten Modells. Danach zählen Sie ihre Maschenanzahl in der Breite von 10 cm und die Reihenanzahl in der Höhe von 10 cm. Haben Sie weniger Maschen als in der Anleitung angegeben, versuchen Sie entweder fester zu stricken oder nehmen Sie dünnere Nadeln bis sie auf dieselbe Anzahl wie in der Anleitung kommen. Haben Sie mehr Maschen, dann versuchen Sie lockerer zu stricken oder nehmen entsprechend dickere Nadeln bis es passt.

**Bitte beachten Sie:** Die Angaben zu Maschenprobe und Nadelstärke auf der Banderole des Knäuels sind für die Anfertigung eines der Modelle in diesem Heft nicht verbindlich, sie werden auf der Basis glatt rechts erstellt. Für eine perfekte Arbeit ist daher die Maschenprobe im gewünschten Muster ein Muss, damit Ihr Wunschmodell nicht nur schön aussieht, sondern auch passt!



## Abkürzungen

**abk** = abketten

**abn** = abnehmen

**beids** = beidseitig

**ca.** = circa

**cm** = Zentimeter

**D-Stb** = Doppelstäbchen

**Fb** = Farbnummer

**fe-M** = feste M

**folg** = folgende

**g** = Gramm

**Hinr** = Hinreihe

**Kett-M** = Kettmasche

**Krebs-M** = Krebsmasche

**li** = links

**LL** = Lauflänge

**Luft-M** = Luftmasche

**m** = Meter

**M** = Masche

**Nd** = Nadel

**Nr** = Nummer

**R** = Reihe

**Rand-M** = Randmasche

**Rd** = Runde

**re** = rechts

**Rückr** = Rückreihe

**Stb** = Stäbchen

**str** = stricken

**U** = Umschlag

**usw.** = und so weiter

**verschr** = verschränkt

**wdh** = wiederholen

**zun** = zunehmen

**zus-str** = zusammenstricken

### Impressum

**Herausgeber:** Lana Grossa GmbH, Gaimersheim, [www.lana-grossa.de](http://www.lana-grossa.de)

**Fotograf:** Susan Buth, [www.susanbuth.com](http://www.susanbuth.com)